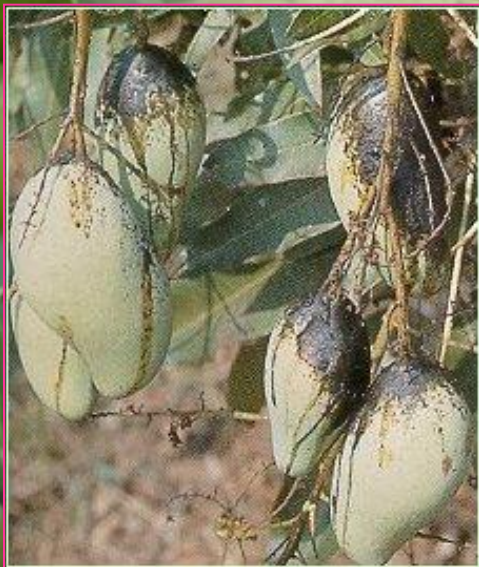




# ข่าวเดือนการระบาดศัตรูพืช

กลุ่มอารักขาพืช สำนักงานเกษตรจังหวัดเพชรบุรี โทร 032-488057

## โรคราดำ



ราดำ สามารถเจริญขึ้นปกคลุมได้ทั้งบนใบ ผล และกิ่งของพืช โดยเกิดอยู่บนน้ำหวานที่แมลงปากดูดถ่ายออกมา แมลงปากดูดเหล่านี้ ได้แก่ เพลี้ยอ่อน เพลี้ยแป้ง เพลี้ยหอย และแมลงหวี่ขาว เป็นต้น

อาการเริ่มแรกของราดำ คือ จุดขนาดเล็กมีสีน้ำตาลถึงสีน้ำตาลดำ ต่อมาเชื้อราเจริญลุกลามเป็นจุดใหญ่มีการสร้างเส้นใยและสปอร์ขึ้นแผ่ปกคลุม ลักษณะเป็นผงละเอียดเกาะติดแน่นบนเนื้อเยื่อพืช หากใช้นิ้วมือหรือมีดขีดออกเบาๆ เชื้อราดำจะหลุดลอกออกเป็นแผ่น

บริเวณที่ต้นพืชถูกราดำปกคลุมจะมีสีเหลืองถึงเหลืองซีด เนื่องจากเชื้อราบังแสงแดดทำให้พืชสังเคราะห์แสงไม่ได้ ถ้าเกิดมากๆ อาจทำให้พืชแคระแกร็น ในระยะที่ให้ผลอาจทำให้ผลร่วงก่อนกำหนด ใบ กิ่ง ช่อดอก และช่อผล มีลักษณะเป็นคราบเขม่าหรือฝุ่นผง มีสีดำ ขึ้นเจริญปกคลุม ทำให้ชะงักการเจริญเติบโตและผิวของผลไม่สะอาด เมื่อถูกน้ำฝนชะล้างคราบเขม่าสีดำของเชื้อราจะหลุดไปเอง

### การป้องกันกำจัด

1. หากราดำเริ่มเจริญหรือพบราดำไม่มาก ให้ควบคุมและกำจัดโดยการตัดแต่งส่วนที่มีราดำแล้วเผาทำลาย
2. ถ้าพบราดำเกิดมากๆ อาจใช้สารเคมีในกลุ่มเบนอิมิด หรือกลุ่มแมนโคเซบ
3. ตัดแต่งทรงพุ่มให้โปร่ง ควบคุมการแพร่ระบาดของแมลง เช่น เพลี้ยหอย และเพลี้ยแป้ง
4. พ่นสารป้องกันกำจัดโรคพืชอย่างสม่ำเสมอ
5. ใช้สารเคมีป้องกันกำจัดแมลงชนิดพ่นเพื่อกำจัดแมลงปากดูด เช่น คาร์บาริล ไดเมทโรเอท มาลาโรออน โมโนโครโตฟอส เป็นต้น
6. ใช้เชื้อราไตรโคเดอร์มาเชื้อสด อัตรา 1 ถัง (250 กรัม) ผสมน้ำ 20 ลิตร ฉีดพ่น ทั้งใบและลำต้น ทุก 7 - 10 วัน